

# **BANCO DE COSTA RICA**

## **GERENCIA DE DISEÑO Y CONSTRUCCION**

**CENTRO DE NEGOCIOS  
BCR NICOYA**

**ARQ. OSCAR FALLAS JAUBERT  
ING. MAYKEL VARGAS GUTIERREZ**

**MARZO 2016**



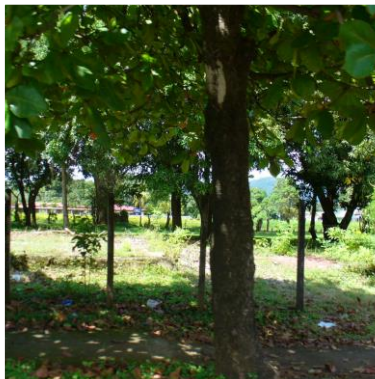
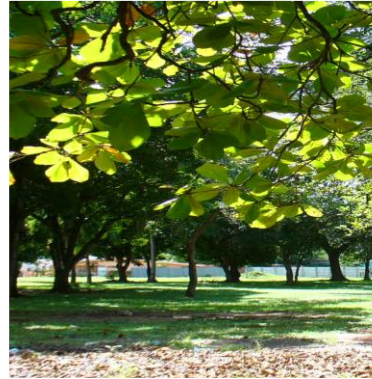
# ANTECEDENTES

- Sede BCR NICOYA
- Edificación con más de 50 años
- Crecimiento limitado
- Instalaciones obsoletas
- Imagen del pasado





# Nueva Ubicación







## Primer nivel



Parqueos, terrazas, accesos, vestíbulos, áreas de atención, back office, bóveda, garajes, cuarto de máquinas, planta de tratamiento, tanques de almacenamiento.





Segundo nivel



Auditorio, gerencia, archivo, comedor, cubierta, equipos AC.



## Paneles Solares

- 114 paneles fotovoltaicos tecnología monocristalina
- 35,9kw pico 57.963 kwh año 34.742 kg CO2 al año



## Sistema de Iluminación

- Controla, atenúa y programa. Se mide y controla via web
- Iluminación externa led 54 watts por poste



## Sistema Aire Acondicionado

- Volumen Variable de refrigerante. Inyectores aire fresco
- Casetas con minisplit inverter



## Planta de Tratamiento

- Planta de 10 m3 Proceso aeróbico
- Riego sub superficial automatizado



## Recolección Aguas Pluviales

- Almacenamiento de 37 m<sup>3</sup>
- Uso en inodoros, piletas de aseo y llaves exteriores



## Cubiertas

- Cubierta verde 50%
- Cubierta con aislante térmico TPO



## Accesorios Eficientes

- Inodoros 3 litros, mingitorios secos, llaves push o sensor
- Duchas, secamanos



## Parqueos y terrazas

- Grasscrete y canal francés
- Adoquines con sistema permeable





## Fachadas

- Fachada ventilada de porcelanato
- Ventanería temperada con película y laminada



## Zonas Verdes

- Se conservaron 15 árboles y se plantaron 15 más
- Se plantaron alrededor de 1000 plantas



## Puertas de madera

- Se fabrican con árbol de Guanacaste salido del terreno



## Pisos

- Porcelanatos con porcentaje de reciclados
- Alfombras certificadas con reciclados



# LEED

## LIDERAZGO EN ENERGIA Y DISEÑO AMBIENTAL

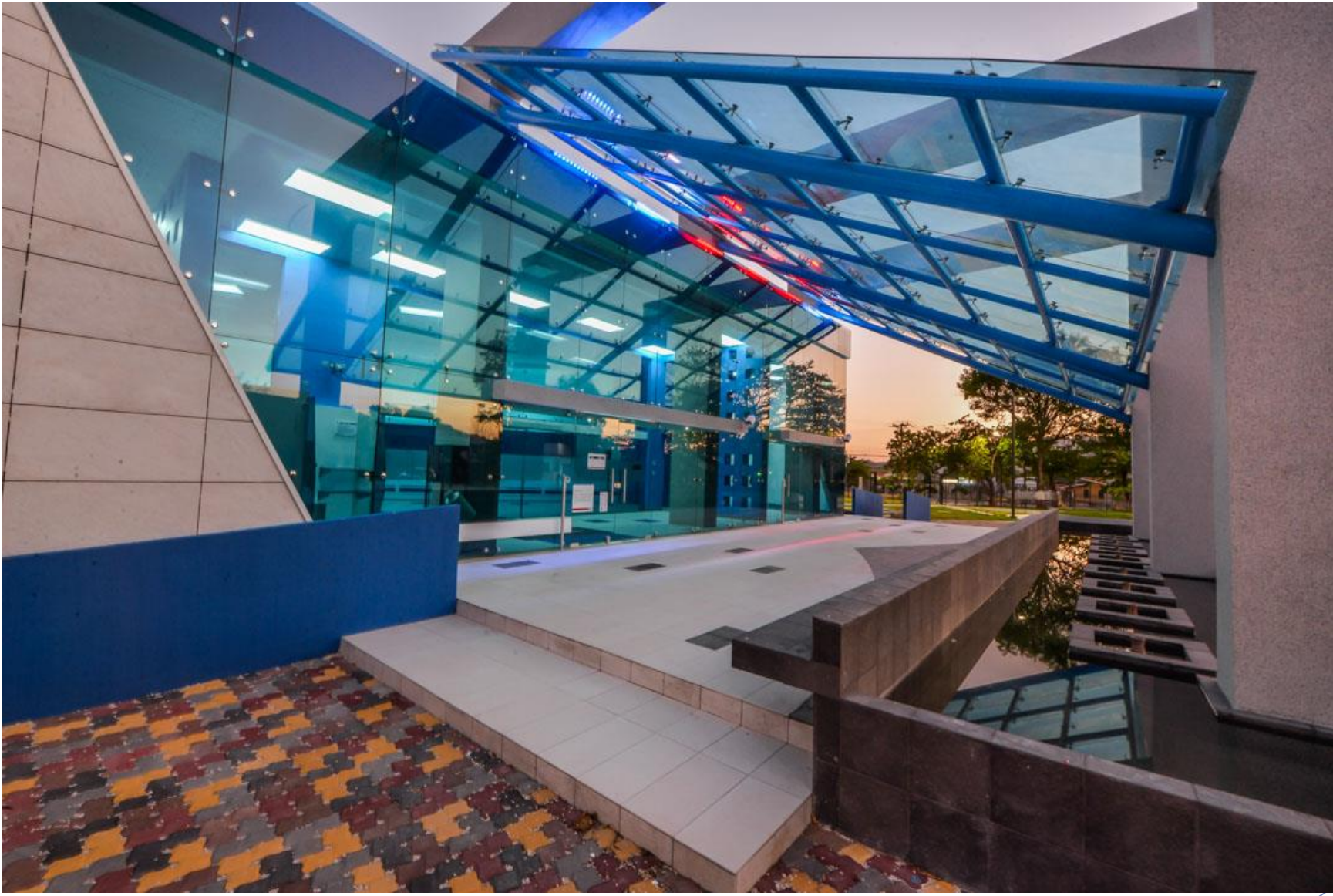
Consejo de la Construcción Verde de Estados Unidos

### Certificación Independiente

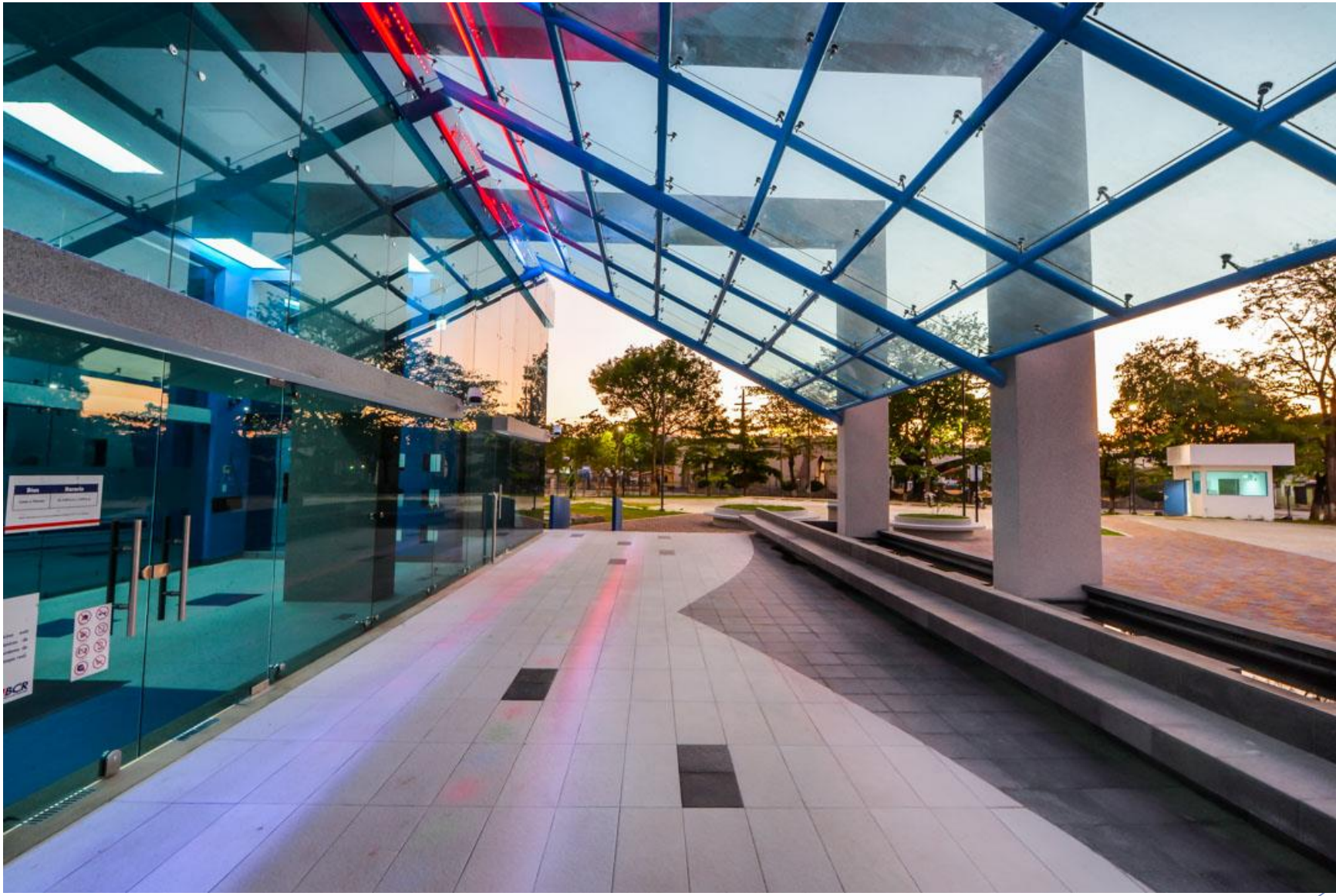
Punto de referencia a nivel internacional para el diseño, la construcción y la operación de construcciones y edificios sostenibles de alto rendimiento

Normas para cuantificar la incorporación de Eficiencia energética, uso energías alternativas, mejora calidad ambiental interior, eficiencia consumo de agua, desarrollo sostenible de espacios libres, selección de materiales.

Cuatro Niveles de Certificación  
Certificado, Plata, Oro y Platino



















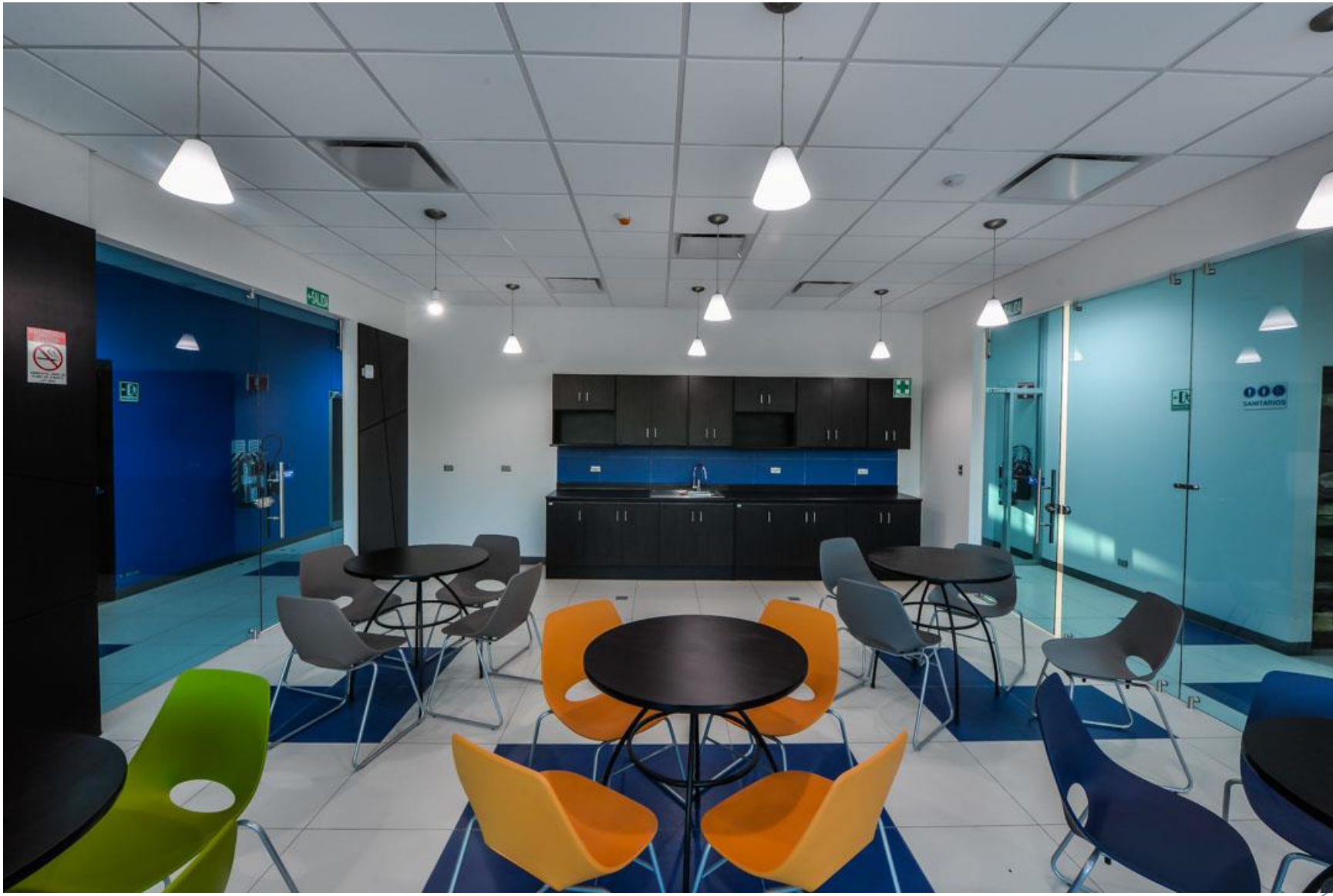


































# Áreas y Costo del Proyecto

• Edificio Primer Nivel	945,00	m2
• Edificio Segundo Nivel	466,00	m2
• Terrazas de Acceso	90,00	m2
• Cuarto Máquinas / Garaje	120,00	m2
• Plazoleta Externa	467,00	m2
• Fuente de Agua	40,00	m2
• Parqueo y Circulación	1.145,00	m2
• Caseta de seguridad 1 y 2	24,00	m2
• <u>Zonas Verdes</u>	<u>2.169,00</u>	<u>m2</u>
• TOTAL	5.466,00	m2

- Ocupación permanente 42 funcionarios 220 personas entre clientes y funcionarios
- Costo final del proyecto ₡2,207,000,00 (Dos mil doscientos siete millones de colones)



## Equipo de Trabajo

- Diseño e Inspección  
Arq. Oscar Fallas Ing. Maykel Vargas  
Gerencia de Diseño y Construcción BCR
- Por parte del BCR  
Oficina de Telecomunicaciones  
Oficina Seguridad Técnica  
Oficina Salud Ocupacional
- Consultoría Externa
  - Diseño Estructural
  - Regencia Ambiental
  - Regencia LEEDIng. Roy Acuña Ing. Miguel Cruz Ing. Carlos Herrera  
Biólogo Pablo Morales  
SPHERA S.A.
- Construcción  
Constructora Navarro y Aviles S.A.

**MUCHAS GRACIAS**