



Red Costarricense
para disminución de
**PÉRDIDA Y DESPERDICIO
DE ALIMENTOS**



UNA CAMPUS
SOSTENIBLE

UNA
UNIVERSIDAD
NACIONAL
COSTA RICA

**“CASO UNA MEDICIÓN DEL DESPERDICIO
DE ALIMENTOS Y ACCIONES DE
REDUCCIÓN”**

M.Sc. Julián Rojas Vargas

Coordinador Centro de Acción Institucional



Objetivo

- Determinar el desperdicio de alimentos (PDA) con respecto a la producción diaria de alimentos, para la identificación de estrategias que minimicen o solucionen el PDA en las sodas
- Determinar alternativas para el manejo de residuos orgánicos



Manejo de los residuos orgánicos





Medición de la PDA

Mediciones Sobre desperdicios



Se inicio con mediciones en 2018 COD
En el 2019 se realizó mediciones en
todos Campus
En el 2022 se retomo



En las sedes rurales el desperdicio de
devolución de platos es la principal área de
desperdicio sin embargo es menor que en la
sedes urbanas



Acciones durante el 2020



ENCUESTA SOBRE DISMINUCIÓN DEL
DESPERDICIO DE ALIMENTOS EN LA
UNIVERSIDAD NACIONAL

Porque se deja alimentos en los platos: la apariencia poco atractiva de los alimentos, falta de tiempo para comer y exceso de comida servida.

Creen que el impacto del desperdicio de alimentos es menos importante a nivel nutricional

LA SOLUCIÓN ESTÁ EN TU PLATO

#cerodesperdiciodealimentos

En la preparación

26%

Almacenamiento

19%

55%

Desperdicio en el plato

Lo que no te comes y dejas en el plato representa el 55% de los alimentos

EN LAS SODAS DE LA UNA

se redujo el desperdicio de alimentos en un



ENSA ANTES DE ORDENAR!

Sé un consumidor RESPONSABLE



¡PIENSA ANTES DE ORDENAR!

Sé un consumidor RESPONSABLE



TEC | de c



SÉ UN CONSUMIDOR *Responsable* Sin desperdicios



2021

12 PRODUCCIÓN
Y CONSUMO
RESPONSABLES





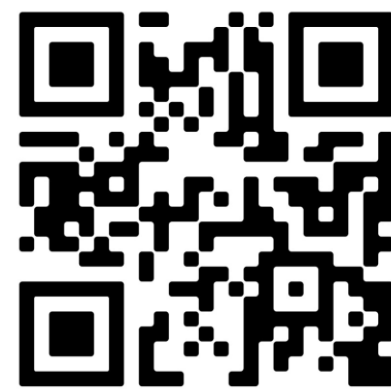
**SÉ UN
CONSUMIDOR**

Responsable



Percepción sobre el desperdicio de
alimentos

Mini encuesta 2022



SCAN ME

SÉ UN **CONSUMIDOR** *Responsable*



¿MEDIA O COMPLETA?



12 PRODUCCIÓN
Y CONSUMO
RESPONSABLES



Campaña de disruptiva sobre reducción de desperdicio



12 **PRAXIS**
Y **COMUNO**
RESPONSABLES

DETENTE, ANALIZA.

¿Sabías qué?

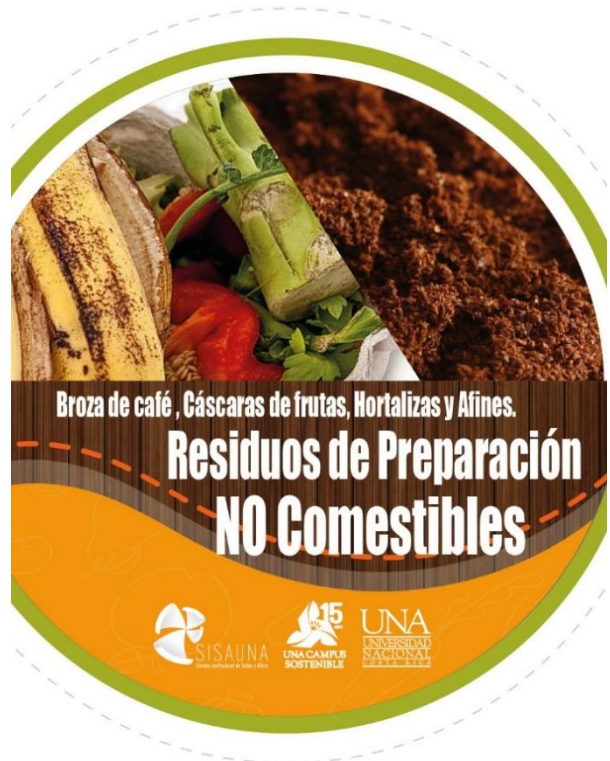
376 000 personas sufren de hambre en Costa Rica

PERO más de **1.400.000** de platos de alimentos se desechan en Costa Rica al día.

NO seas parte de estas estadísticas. Pide solo lo que te vas a comer.

¿Media o completa?

SISAUNA
15
UNA
UNIVERSIDAD NACIONAL COSTA RICA



Medición de la PDA



¿MEDIA 



O COMPLETA?

¿Ya decidiste tu 
Porción?



12 PRODUCCIÓN
Y CONSUMO
RESPONSABLES



Nuestra Meta es

REDUCIR EL DESPERDICIO

en un 10% 

TU COMPROMISO ES



¿MEDIA O COMPLETA?



12 PRODUCCIÓN
Y CONSUMO
RESPONSABLES

