

Acciones institucionales de utilidad para los Planes de Gestión Ambiental Institucional (PGAI)

Rosario Zuñiga Bolaños. DIGECA-MINAE

Olga Segura Cárdenas. Ministerio de Salud

Ministerio
de **Salud**
Costa Rica



IFAM
INSTITUTO DE
FOMENTO Y ASESORÍA
MUNICIPAL

Comité Ejecutivo para la Gestión Integral de Residuos Electrónicos (CEGIRE)

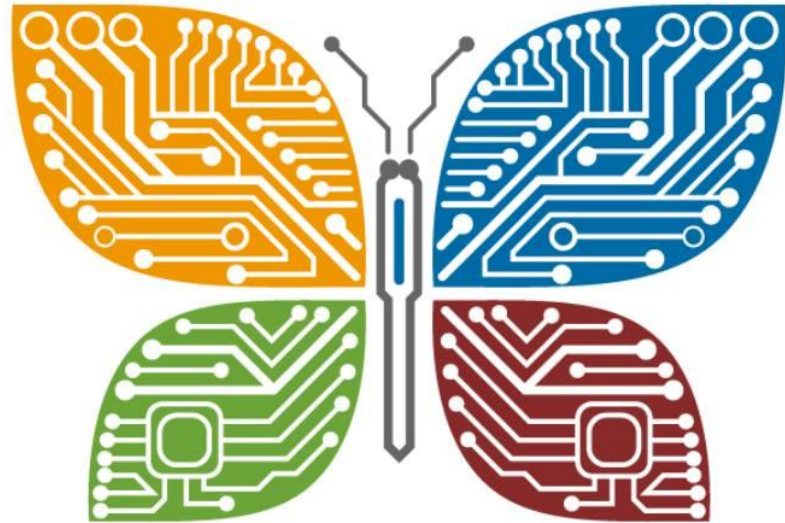
CEGIRE
COMITÉ EJECUTIVO DE
GESTIÓN INTEGRAL DE
RESIDUOS ELECTRÓNICOS



Nota: Segura, Olga, Ministerio de Salud. Jornadas de Investigación PROSIC-UCR. 2020.

En el marco de la Estrategia
Nacional de Comunicación sobre

RAEE



RAEE 
RESIDUOS APARATOS ELÉCTRICOS Y ELECTRÓNICOS

RAEELUS

TICUS

Ministerio
de **Salud**
Costa Rica



SE VIENE EL PRIMER

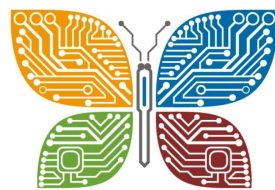
RAEE-TÓN 2023

La campaña masiva nacional de recolección de Residuos de Aparatos Eléctricos y Electrónicos (RAEE)

**¡PREPARÁ TUS RAEE
y entregalos en marzo!**



Síguenos en



<https://www.facebook.com/TanFacilComo>

¿Cómo pueden participar y sumar al PGAI? Sensibilizando colaboradores y usuarios de sus redes!

KIT DE COMUNICACIÓN RAEE



¿SABÍAS QUE LOS RAEE...

contienen sustancias peligrosas que pueden liberarse en el ambiente si no se gestionan correctamente.



En el año 2021 **los ticos generamos un Estadio Nacional de residuos eléctricos y electrónicos.**

¿Qué contiene el kit?

- Video con la grabación de la reunión de presentación del kit del 13 de febrero para referencia, donde se explica como proceder coordinadamente.
- Logo del identificador gráfico de la campaña que es la RAEELUS-TICUS en diferentes formatos.
- Cuñas de radio. Pueden utilizarla en espacios que ya tengan negociados con medios locales o propios.
- Kit de diseños para redes sociales en JPG y en versión editable.
- Presentación con los “copys” propuestos y calendario de publicación. En lo posible de apegarse a las fechas propuestas para ir todos coordinados.
- Plantilla en power point con dimensiones para redes sociales. Pueden agregar el logo de su organización en caso de no contar con paquetes de diseño.
- Propuesta de contenedores del gestor autorizado SOLIRSA.

Mapa de Puntos de Recepción de RAEE



¿Dónde entregar mis RAEE?

Busca el mapa en:
www.ministeriodesalud.go.cr
o escaneá el código QR



GOLLO Bribri - Recicla	
Dirección:	Limón, Talamanca, Bribri. De la municipalidad 100 metros oeste. Buscar en WAZE -- Buscar en Google Maps
Tipo de recepción:	Permanente (durante todo el año)
Horario:	De lunes a sábado, de 9:00 a.m. a 6:00 p.m.
Teléfono:	2751-0297 /2751-8864
Tipo de RAEE que se recibe en el punto:	Refrigerador y aire acondicionado; aparatos y electrodomésticos grandes (cocinas, lavadoras, etc) y pequeños-línea blanca;-Pantallas y monitores; Equipos de tecnología (celulares, computadores, portátiles y tablets)
La recepción de RAEE tiene costo para el usuario:	No
Ofrece servicio gratuito de recolección:	No
Condiciona una cantidad máxima por entrega:	Si, 10 artículos por persona





Otras
acciones en
la mejora de
la gestión de
RAEE



- Adicional a capacitaciones como estas, algunas específicas a funcionarios de MS y MINAE con responsabilidades de fiscalización
- Proceso de construcción de la política y el plan RAEE dentro de los marcos de actualización de las Políticas GIR y Economía Circular
- Reglamento RAEE actualizado con metas de recolección consensuadas
- Actualización de las Guías Técnicas RAEE
- Universidades abordando el tema





Gracias !

