

**Taller**  
**“Una transición sostenible hacia refrigerantes de bajo Potencial de Calentamiento Global”, en el sector de refrigeración y aire acondicionado**

**“Actividades Habilitadoras para la implementación de la Enmienda de Kigali”**

**Panel: Casos exitosos en Costa Rica**

**Facilitador: Rodolfo Elizondo Hernández**

**20 de junio, 2019**



*Al servicio  
de las personas  
y las naciones*

# **Taller**

## **“Una transición sostenible hacia refrigerantes de bajo Potencial de Calentamiento Global”, en el sector de refrigeración y aire acondicionado**

### **Casos exitosos en Costa Rica**

1. Red Frigorífica Nacional. (REFRINA)
2. Premezclas Industriales para Panadería S.A. (PINOVA)
3. Roche Servicios S.A.
4. Supermercados Price Smart de Costa Rica.

# “Actividades Habilitadoras para la implementación de la Enmienda de Kigali”

## Casos exitosos en Costa Rica

### ¿Quién es REFRINA?

Es la Red Frigorífica Nacional tiene como principal objetivo brindar servicios en almacenamiento a bajas temperaturas con el firme compromiso de satisfacer las necesidades y expectativas de sus clientes, así como fortalecer la cultura del frío.



# “Actividades Habilitadoras para la implementación de la Enmienda de Kigali”

## Casos exitosos en Costa Rica

### ¿Quién es PINOVA?

Premezclas Industriales para la Panadería S.A. es una empresa costarricense, la cual se dedica a la manufactura, producción e industrialización de productos de repostería y panadería, los cuales requieren de la cadena de frío; son comercializados a través de la de panaderías y tiendas, distribuidores, supermercados y cadenas de restaurantes en Centroamérica, El Caribe y Colombia.



# “Actividades Habilitadoras para la implementación de la Enmienda de Kigali”

## Casos exitosos en Costa Rica

### ¿Quién es ROCHE Servicios S.A.?

Roche Servicios S.A. empresa farmacéutica cuenta con un Centro de Distribución ubicado en Heredia, Ultra Park I. Su almacén cuenta con más 2000m<sup>2</sup> de espacio y más de 1000 posiciones para almacenamiento de tarimas en temperatura controlada (15-25C grados) y temperatura fría (2-8C grados). Desde su CEDI en Costa Rica, Roche distribuye medicamentos a más de 23 países en la región de Centroamérica y Caribe.



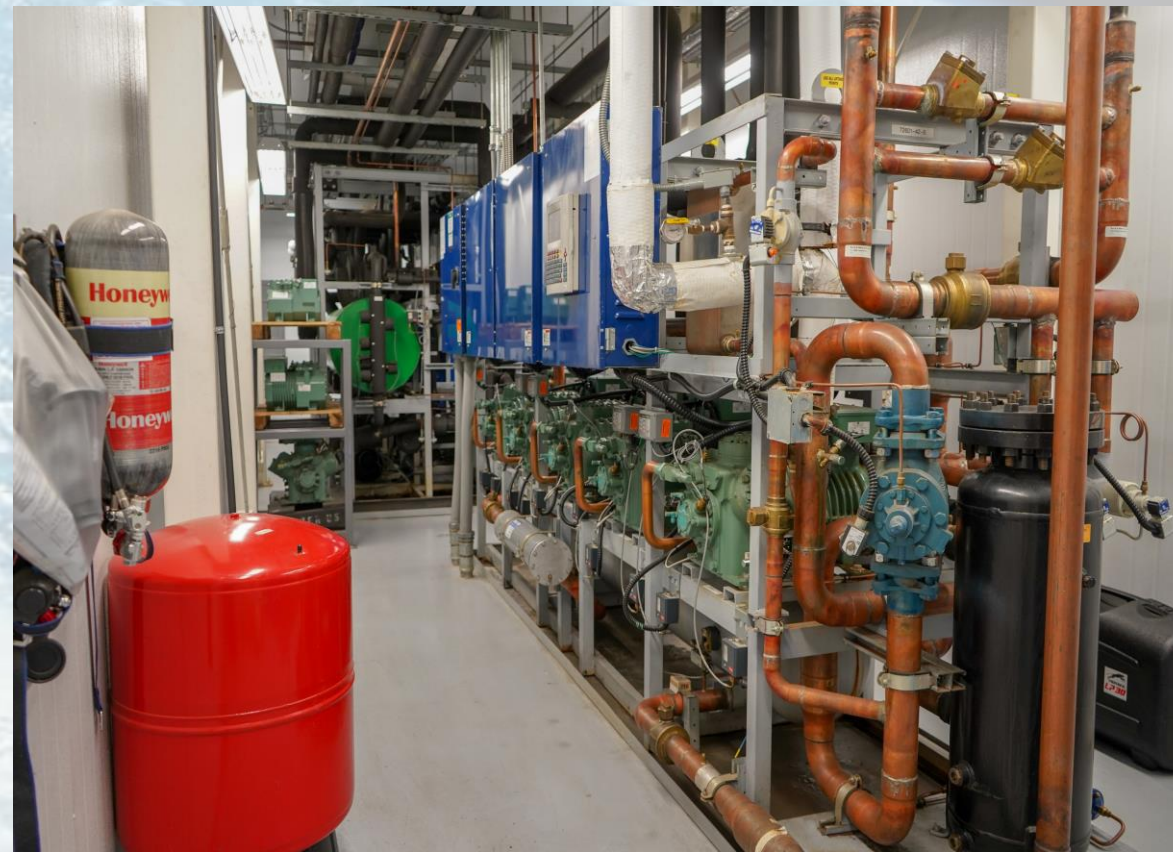
# “Actividades Habilitadoras para la implementación de la Enmienda de Kigali”

## Casos exitosos en Costa Rica

### ¿Quién es PriceSmart?

PriceSmart es un cadena de supermercados ubicados en la región de América Central, El Caribe y Colombia. En los cuales la cadena de frío es imprescindible para su negocio.

En Costa Rica se encuentran 7 tiendas.



# “Actividades Habilitadoras para la implementación de la Enmienda de Kigali”

## Casos exitosos en Costa Rica

### Preguntas a los panelistas.

1. ¿Cuál fue la motivación de sus empresas para migrar o seleccionar una tecnología de enfriamiento basada en refrigerantes naturales, que son amigables con el ambiente y el clima?
2. Durante el proceso de adopción de esta nueva tecnología, a ¿Qué barreras se enfrentaron y qué elementos usaron para superarlas?
3. ¿Cómo impacta sobre la huella de carbono de su empresa la aplicación de esta tecnología con refrigerantes naturales y cuál ha sido el beneficio económico percibido?
4. ¿Recomendaría la adopción de estas tecnologías de enfriamiento a otros socios dentro de su grupo de interés?

# “Actividades Habilitadoras para la implementación de la Enmienda de Kigali”

## Casos exitosos en Costa Rica

Espacio de preguntas por parte del público a los panelistas.



# “Actividades Habilitadoras para la implementación de la Enmienda de Kigali”

## Casos exitosos en Costa Rica

### Conclusiones